

# Inspiron 15 7000

## 維修手冊

電腦型號: Inspiron 15-7560  
管制型號: P61F  
管制類型: P61F001



# 註、警示與警告

---



註：「註」表示可以幫助您更有效地使用產品的重要資訊。



警示：「警示」表示有可能會損壞硬體或導致資料遺失，並告訴您如何避免發生此類問題。



警告：「警告」表示有可能會導致財產損失、人身傷害甚至死亡。

---

© 2016 Dell Inc. 版權所有，翻印必究。本產品受到美國及國際著作權及智慧財產權法律的保護。Dell 和 Dell 商標為 Dell Inc. 在美國和/或其他司法管轄區的商標。此處提及的所有其他標記和名稱均為其各自公司的商標。

2016 - 08

修正版 A00

# 目錄

|                        |           |
|------------------------|-----------|
| <b>拆裝電腦內部元件之前.....</b> | <b>8</b>  |
| 開始操作之前 .....           | 8         |
| 安全說明.....              | 8         |
| 建議的工具.....             | 9         |
| 螺絲清單.....              | 9         |
| <b>拆裝電腦內部元件之後.....</b> | <b>11</b> |
| <b>卸下基座護蓋.....</b>     | <b>12</b> |
| 程序.....                | 12        |
| <b>裝回基座護蓋.....</b>     | <b>14</b> |
| 程序.....                | 14        |
| <b>卸下電池.....</b>       | <b>15</b> |
| 事前準備作業.....            | 15        |
| 程序.....                | 15        |
| <b>裝回電池.....</b>       | <b>17</b> |
| 程序.....                | 17        |
| 後續必要作業.....            | 17        |
| <b>卸下幣式電池.....</b>     | <b>18</b> |
| 事前準備作業.....            | 18        |
| 程序.....                | 19        |



|                     |           |
|---------------------|-----------|
| <b>裝回幣式電池</b> ..... | <b>20</b> |
| 程序.....             | 20        |
| 後續必要作業.....         | 20        |
| <b>卸下風扇</b> .....   | <b>21</b> |
| 事前準備作業.....         | 21        |
| 程序.....             | 21        |
| <b>裝回風扇</b> .....   | <b>24</b> |
| 程序.....             | 24        |
| 後續必要作業.....         | 24        |
| <b>卸下硬碟機</b> .....  | <b>25</b> |
| 事前準備作業.....         | 25        |
| 程序.....             | 25        |
| <b>裝回硬碟機</b> .....  | <b>28</b> |
| 程序.....             | 28        |
| 後續必要作業.....         | 28        |
| <b>卸下散熱器</b> .....  | <b>29</b> |
| 事前準備作業.....         | 29        |
| 程序.....             | 29        |
| <b>裝回散熱器</b> .....  | <b>31</b> |
| 程序.....             | 31        |
| 後續必要作業.....         | 31        |
| <b>卸下無線網卡</b> ..... | <b>32</b> |
| 事前準備作業.....         | 32        |
| 程序.....             | 32        |



|                      |           |
|----------------------|-----------|
| <b>裝回無線網卡.....</b>   | <b>34</b> |
| 程序.....              | 34        |
| 後續必要作業.....          | 35        |
| <b>卸下顯示器組件.....</b>  | <b>36</b> |
| 事前準備作業.....          | 36        |
| 程序.....              | 36        |
| <b>裝回顯示器組件.....</b>  | <b>40</b> |
| 程序.....              | 40        |
| 後續必要作業.....          | 40        |
| <b>卸下 I/O 板.....</b> | <b>41</b> |
| 事前準備作業.....          | 41        |
| 程序.....              | 41        |
| <b>裝回 I/O 板.....</b> | <b>43</b> |
| 程序.....              | 43        |
| 後續必要作業.....          | 43        |
| <b>卸下記憶體模組.....</b>  | <b>44</b> |
| 事前準備作業.....          | 44        |
| 程序.....              | 44        |
| <b>裝回記憶體模組.....</b>  | <b>46</b> |
| 程序.....              | 46        |
| 後續必要作業.....          | 47        |
| <b>卸下喇叭.....</b>     | <b>48</b> |
| 事前準備作業.....          | 48        |
| 程序.....              | 48        |




|                       |           |
|-----------------------|-----------|
| <b>裝回喇叭</b> .....     | <b>50</b> |
| 程序.....               | 50        |
| 後續必要作業.....           | 50        |
| <b>卸下狀態指示燈板</b> ..... | <b>51</b> |
| 事前準備作業.....           | 51        |
| 程序.....               | 51        |
| <b>裝回狀態指示燈板</b> ..... | <b>53</b> |
| 程序.....               | 53        |
| 後續必要作業.....           | 53        |
| <b>卸下固態硬碟</b> .....   | <b>54</b> |
| 事前準備作業.....           | 54        |
| 程序.....               | 54        |
| <b>裝回固態硬碟</b> .....   | <b>56</b> |
| 程序.....               | 56        |
| 後續必要作業.....           | 57        |
| <b>卸下觸控墊</b> .....    | <b>58</b> |
| 事前準備作業.....           | 58        |
| 程序.....               | 58        |
| <b>裝回觸控墊</b> .....    | <b>62</b> |
| 程序.....               | 62        |
| 後續必要作業.....           | 62        |
| <b>卸下主機板</b> .....    | <b>63</b> |
| 事前準備作業.....           | 63        |
| 程序.....               | 63        |

|                             |           |
|-----------------------------|-----------|
| <b>裝回主機板.....</b>           | <b>66</b> |
| 程序.....                     | 66        |
| 後續必要作業.....                 | 66        |
| <b>卸下電源變壓器連接埠.....</b>      | <b>68</b> |
| 事前準備作業.....                 | 68        |
| 程序.....                     | 68        |
| <b>裝回電源變壓器連接埠.....</b>      | <b>70</b> |
| 程序.....                     | 70        |
| 後續必要作業.....                 | 70        |
| <b>卸下手掌墊和鍵盤組件.....</b>      | <b>71</b> |
| 程序.....                     | 71        |
| 程序.....                     | 72        |
| <b>裝回手掌墊和鍵盤組件.....</b>      | <b>73</b> |
| 程序.....                     | 73        |
| 後續必要作業.....                 | 73        |
| <b>更新 BIOS.....</b>         | <b>74</b> |
| <b>診斷.....</b>              | <b>75</b> |
| <b>獲得幫助和聯絡 Dell 公司.....</b> | <b>77</b> |
| 自助資源.....                   | 77        |
| 與 Dell 公司聯絡.....            | 78        |




# 拆裝電腦內部元件之前

 註：根據您所訂購的組態而定，本文件中的圖片可能和您的電腦不同。

## 開始操作之前

- 1 儲存並關閉所有開啟的檔案，結束所有開啟的應用程式。
- 2 關閉電腦。按一下開始 → 電源 → 關機。


 註：如果您使用了其他作業系統，請參閱您作業系統的說明文件，以獲得關機說明。

- 3 從電源插座上拔下電腦和所有連接裝置的電源線。
- 4 從電腦上拔下所有纜線，例如電話線、網路纜線等。
- 5 從電腦上拔下所有連接的裝置和週邊設備，例如鍵盤、滑鼠、顯示器。
- 6 從電腦取出任何媒體卡和光碟片 (如果有的話)。
- 7 闔上顯示器並翻轉電腦。

## 安全說明

請遵守以下安全規範，以避免電腦受到潛在的損壞，並確保您的人身安全。

 警告：拆裝電腦內部元件之前，請先閱讀電腦隨附的安全資訊。如需更多有關安全性的資訊最佳實務，請參閱 Regulatory Compliance (法規遵循) 首頁 [www.dell.com/regulatory\\_compliance](http://www.dell.com/regulatory_compliance)。

 警告：打開電腦護蓋或面板之前，請先斷開所有電源。拆裝電腦內部元件之後，請先裝回所有護蓋、面板和螺絲，然後再連接電源插座。

 警告：為避免損壞電腦，請確保工作表面平整乾淨。

 警告：為避免損壞元件和插卡，請握住元件和插卡的邊緣，並避免碰觸插腳和觸點。

- △ 警告：您只能在 Dell 技術援助團隊的授權或指導之下執行故障排除和維修。未經 Dell 授權的維修造成的損壞不在保固範圍之內。請參閱產品隨附或在 [www.dell.com/regulatory\\_compliance](http://www.dell.com/regulatory_compliance) 上的安全指示。
- △ 警告：在觸摸電腦內部的任何元件之前，請觸摸未上漆的金屬表面 (例如電腦背面的金屬)，以確保接地並導去您身上的靜電。作業過程中，應經常碰觸未上漆的金屬表面，以導去可能損壞內部元件的靜電。
- △ 警告：拔下纜線時，請握住連接器或拉片將其拔出，而不要拉扯纜線。某些纜線的連接器帶有鎖定彈片或指旋螺絲；在拔下此類纜線之前，您必須先鬆開鎖定彈片或指旋螺絲。在拔下纜線時，連接器的兩側應同時退出，以避免弄彎連接器插腳。連接纜線時，請確保連接埠和連接器的朝向正確並且對齊。
- △ 警告：按下媒體卡讀取器中安裝的所有插卡，並從中退出插卡。





## 建議的工具

本文件中的程序可能需要以下工具：

- 十字槽螺絲起子
- 塑膠劃線器

## 螺絲清單

下表提供的清單所列的螺絲，係用於將不同元件固定至手掌墊和鍵盤組件。

| 元件            | 固定       | 螺絲類型   | 數量 | 螺絲影像  |
|---------------|----------|--------|----|---|
| 底座護蓋          | 手掌墊和鍵盤組件 | M2.5x5 | 8  |  |
| 電池            | 手掌墊和鍵盤組件 | M2x3   | 4  |  |
| 顯示器組件 (顯示器鉸接) | 手掌墊和鍵盤組件 | M2.5x5 | 4  |  |
| 風扇            | 手掌墊和鍵盤組件 | M2x3   | 2  |  |



| 元件       | 固定       | 螺絲類型 | 數量 | 螺絲影像   |
|----------|----------|------|----|--|
| 硬碟托架     | 手掌墊和鍵盤組件 | M2x3 | 4  |   |
| 硬碟       | 硬碟托架     | M3x3 | 4  |   |
| 散熱器      | 主機板      | M2x3 | 3  |   |
| I/O 板    | 手掌墊和鍵盤組件 | M2x3 | 2  |   |
| 電源變壓器連接埠 | 手掌墊和鍵盤組件 | M2x3 | 1  |   |
| 狀態指示燈板   | 手掌墊和鍵盤組件 | M2x3 | 1  |   |
| 固態硬碟     | 手掌墊和鍵盤組件 | M3x3 | 1  |   |
| 主機板      | 手掌墊和鍵盤組件 | M2x3 | 5  |   |
| 觸控墊托架    | 手掌墊和鍵盤組件 | M2x3 | 3  |   |
| 觸控墊      | 手掌墊和鍵盤組件 | M2x2 | 4  |   |
| 無線網卡托架   | 手掌墊和鍵盤組件 | M2x3 | 1  |  |

# 拆裝電腦內部元件之後

---



**警告：**電腦內部如有遺留任何螺絲可能會造成嚴重電腦受損。

- 1 裝回所有螺絲，確定沒有任何遺漏的螺絲留在電腦內。
- 2 先連接您卸下的所有外接式裝置、週邊設備或纜線，然後再使用電腦。
- 3 先裝回您卸下的所有媒體卡、光碟或任何其他零件，然後再使用電腦。
- 4 將電腦和所有連接裝置連接至電源插座。
- 5 開啟您的電腦。



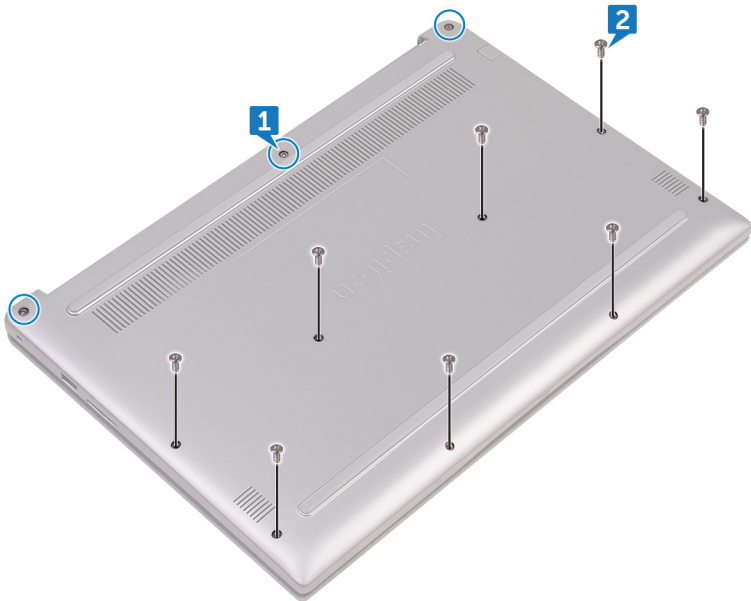
# 卸下基座護蓋



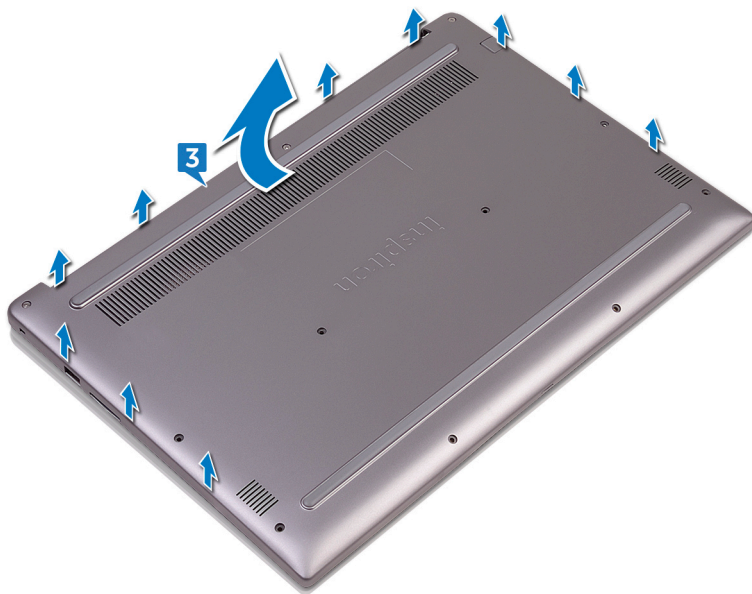
警告：拆裝電腦內部元件之前，請先閱讀電腦隨附的安全資訊，並按照**拆裝電腦內部元件之前**中的步驟進行。拆裝電腦內部元件之後，請按照**拆裝電腦內部元件之後**中的指示操作。如需更多更多有關安全性最佳實務的資訊，請參閱 Regulatory Compliance (法規遵循) 首頁 [www.dell.com/regulatory\\_compliance](http://www.dell.com/regulatory_compliance)。

## 程序

- 1 鬆開將基座護蓋固定至手掌墊和鍵盤組件的三顆緊固螺絲。
- 2 卸下將基座護蓋固定至手掌墊和鍵盤組件的八顆螺絲 (M2.5x5)。



- 3 用指尖將底座護蓋從手掌墊和鍵盤組件撬出。



# 裝回基座護蓋

---




警告：拆裝電腦內部元件之前，請先閱讀電腦隨附的安全資訊，並按照拆裝電腦內部元件之前中的步驟進行。拆裝電腦內部元件之後，請按照拆裝電腦內部元件之後中的指示操作。如需更多更多有關安全性最佳實務的資訊，請參閱 Regulatory Compliance (法規遵循) 首頁 [www.dell.com/regulatory\\_compliance](http://www.dell.com/regulatory_compliance)。

## 程序

- 1 將基座護蓋對齊手掌墊和鍵盤組件，然後將它卡入到位。
- 2 裝回將基座護蓋固定至手掌墊和鍵盤組件的八 (M2.5x5) 螺絲。
- 3 鎖緊將基座護蓋固定至手掌墊和鍵盤組件的三顆緊固螺絲。

# 卸下電池

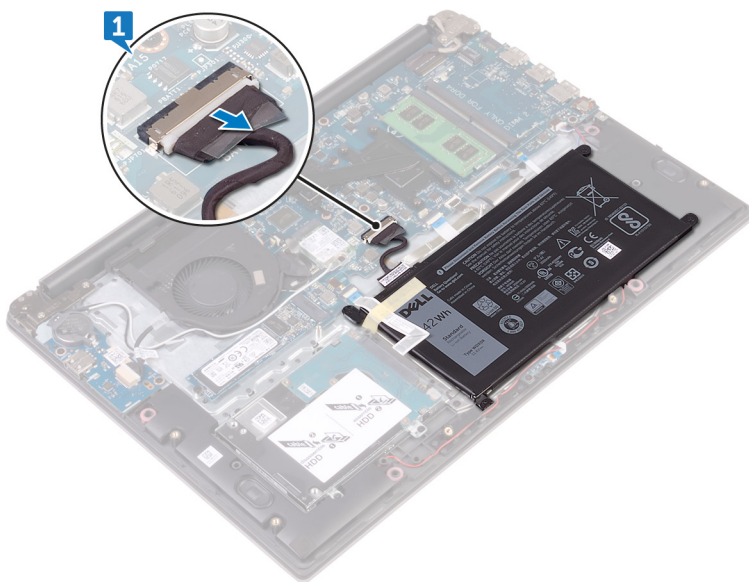
 **警告：**拆裝電腦內部元件之前，請先閱讀電腦隨附的安全資訊，並按照**拆裝電腦內部元件之前**中的步驟進行。拆裝電腦內部元件之後，請按照**拆裝電腦內部元件之後**中的指示操作。如需更多更多有關安全性最佳實務的資訊，請參閱 Regulatory Compliance (法規遵循) 首頁 [www.dell.com/regulatory\\_compliance](http://www.dell.com/regulatory_compliance)。

## 事前準備作業

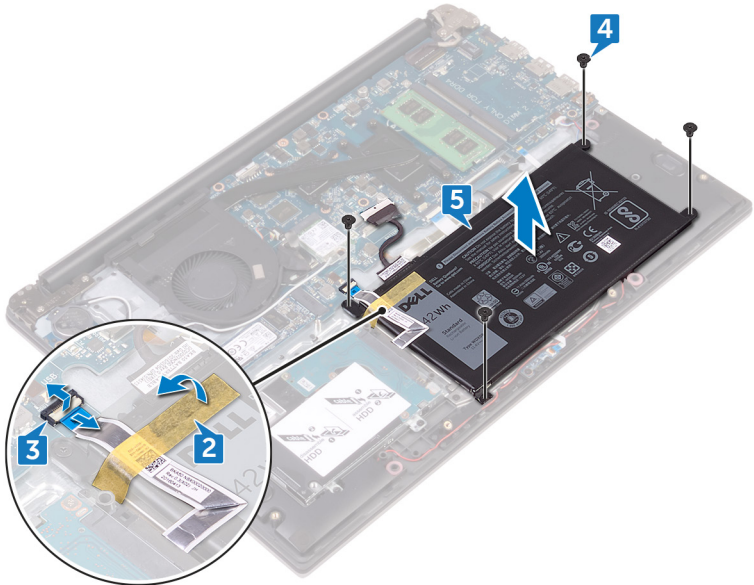
卸下**基座護蓋**。

## 程序

- 1 從主機板上拔下電池纜線。



- 2 撕下將硬碟纜線固定於電池的膠帶。
- 3 開啟門鎖，並從主機板上將硬碟纜線拔下。
- 4 卸下將電池固定至手掌墊和鍵盤組件的四顆螺絲 (M2x3)。
- 5 將電池從手掌墊和鍵盤組件提起取出。



- 6 按住電源按鈕五秒鐘，導去主機板的剩餘電量。

# 裝回電池

---



警告：拆裝電腦內部元件之前，請先閱讀電腦隨附的安全資訊，並按照[拆裝電腦內部元件之前](#)中的步驟進行。拆裝電腦內部元件之後，請按照[拆裝電腦內部元件之後](#)中的指示操作。如需更多更多有關安全性最佳實務的資訊，請參閱 Regulatory Compliance (法規遵循) 首頁 [www.dell.com/regulatory\\_compliance](http://www.dell.com/regulatory_compliance)。

## 程序

- 1 將電池上的螺絲孔與手掌墊和鍵盤組件上的螺絲孔對齊。
- 2 裝回將電池固定至手掌墊和鍵盤組件的四顆螺絲 (M2x3)。
- 3 將硬碟纜線推入主機板上的連接器，然後壓下門鎖以固定纜線。
- 4 貼上將硬碟纜線固定於電池的膠帶。
- 5 將電池纜線連接至主機板。

## 後續必要作業

裝回[基座護蓋](#)。



# 卸下幣式電池

---



警告：拆裝電腦內部元件之前，請先閱讀電腦隨附的安全資訊，並按照[拆裝電腦內部元件之前](#)中的步驟進行。拆裝電腦內部元件之後，請按照[拆裝電腦內部元件之後](#)中的指示操作。如需更多更多有關安全性最佳實務的資訊，請參閱 Regulatory Compliance (法規遵循) 首頁 [www.dell.com/regulatory\\_compliance](http://www.dell.com/regulatory_compliance)。



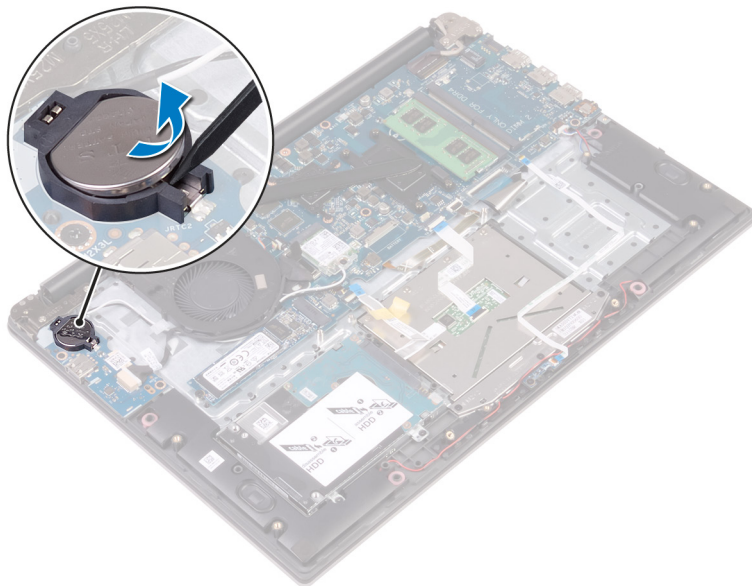
警告：卸下幣式電池會將 BIOS 設定重設為預設設定。建議您在卸下幣式電池之前先記下 BIOS 設定程式的設定。

## 事前準備作業

- 1 卸下[基座護蓋](#)。
- 2 卸下[電池](#)。

# 程序

請使用塑膠劃線器，將幣式電池從電池槽撬出。



# 裝回幣式電池

---



警告：拆裝電腦內部元件之前，請先閱讀電腦隨附的安全資訊，並按照[拆裝電腦內部元件之前](#)中的步驟進行。拆裝電腦內部元件之後，請按照[拆裝電腦內部元件之後](#)中的指示操作。如需更多更多有關安全性最佳實務的資訊，請參閱 Regulatory Compliance (法規遵循) 首頁 [www.dell.com/regulatory\\_compliance](http://www.dell.com/regulatory_compliance)。

## 程序

正極面朝上，將幣式電池卡入電池槽。

## 後續必要作業

- 1 裝回[電池](#)。
- 2 裝回[基座護蓋](#)。

# 卸下風扇

---



警告：拆裝電腦內部元件之前，請先閱讀電腦隨附的安全資訊，並按照[拆裝電腦內部元件之前](#)中的步驟進行。拆裝電腦內部元件之後，請按照[拆裝電腦內部元件之後](#)中的指示操作。如需更多更多有關安全性最佳實務的資訊，請參閱 Regulatory Compliance (法規遵循) 首頁 [www.dell.com/regulatory\\_compliance](http://www.dell.com/regulatory_compliance)。

## 事前準備作業

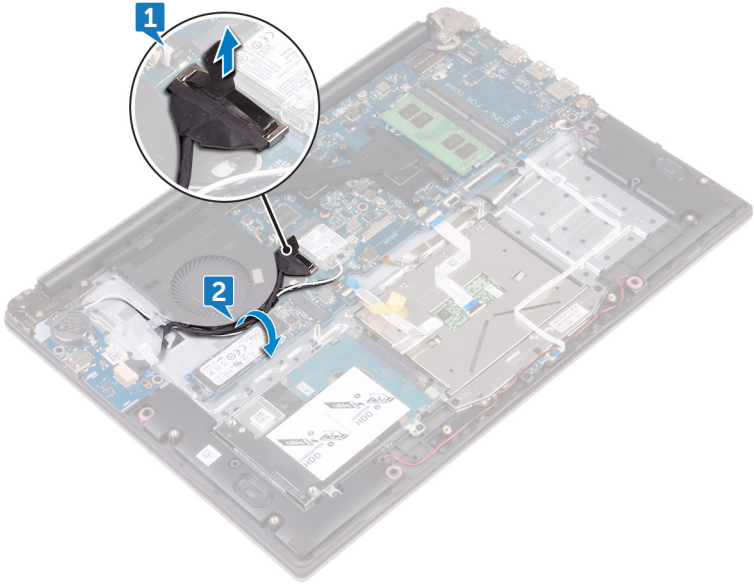
- 1 卸下[基座護蓋](#)。
- 2 卸下[電池](#)。

## 程序

- 1 使用拉式彈片從主機板拔下 I/O 板纜線。

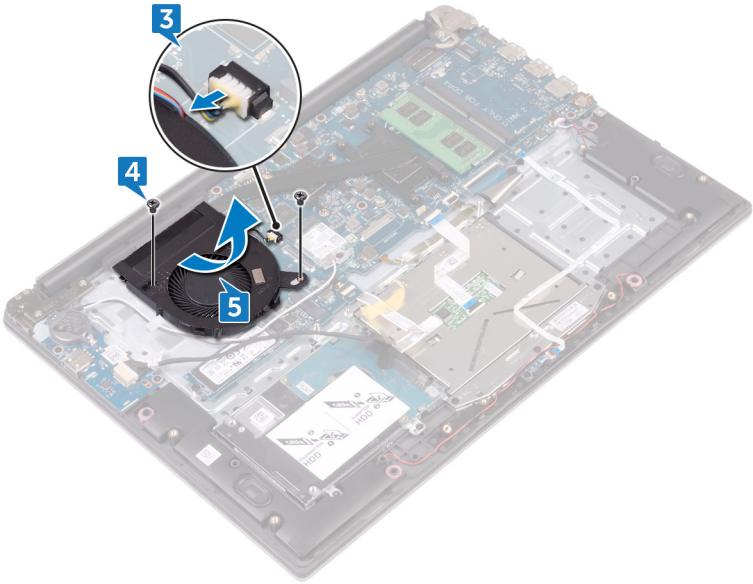


- 2 記下佈線方式並將 I/O 板纜線和天線纜線從固定導軌卸下。



- 3 從主機板上拔下風扇纜線。
- 4 卸下將風扇固定至手掌墊和鍵盤組件的兩顆螺絲 (M2x3)。

5 將風扇從手掌墊和鍵盤組件滑動抬起。



# 裝回風扇

---



警告：拆裝電腦內部元件之前，請先閱讀電腦隨附的安全資訊，並按照[拆裝電腦內部元件之前](#)中的步驟進行。拆裝電腦內部元件之後，請按照[拆裝電腦內部元件之後](#)中的指示操作。如需更多更多有關安全性最佳實務的資訊，請參閱 Regulatory Compliance (法規遵循) 首頁 [www.dell.com/regulatory\\_compliance](http://www.dell.com/regulatory_compliance)。

## 程序


- 1 將風扇上的螺絲孔和手掌墊和鍵盤組件上的螺絲孔對齊。
- 2 裝回將風扇固定至手掌墊和鍵盤組件的螺絲。
- 3 將風扇纜線連接至主機板。
- 4 將 I/O 板纜線穿過風扇上的固定導軌。
- 5 將 I/O 板纜線連接至主機板。


## 後續必要作業

- 1 裝回[電池](#)。
- 2 裝回[基座護蓋](#)。

# 卸下硬碟機

---

 警告：拆裝電腦內部元件之前，請先閱讀電腦隨附的安全資訊，並按照[拆裝電腦內部元件之前](#)中的步驟進行。拆裝電腦內部元件之後，請按照[拆裝電腦內部元件之後](#)中的指示操作。如需更多更多有關安全性最佳實務的資訊，請參閱 Regulatory Compliance (法規遵循) 首頁 [www.dell.com/regulatory\\_compliance](http://www.dell.com/regulatory_compliance)。

 警告：硬碟極易損壞，在處理硬碟時請務必小心。

 警告：為避免遺失資料，請勿在電腦處於睡眠狀態或開機時卸下硬碟。

## 事前準備作業

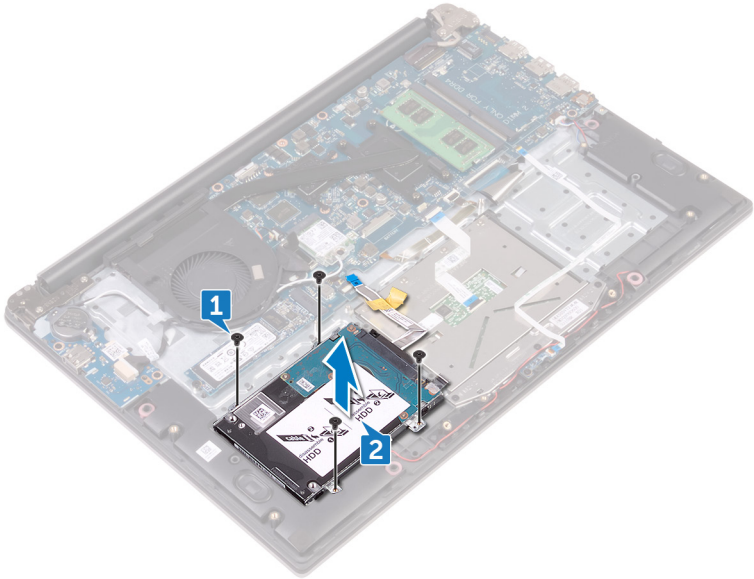
- 1 卸下[基座護蓋](#)。
- 2 卸下[電池](#)。

## 程序

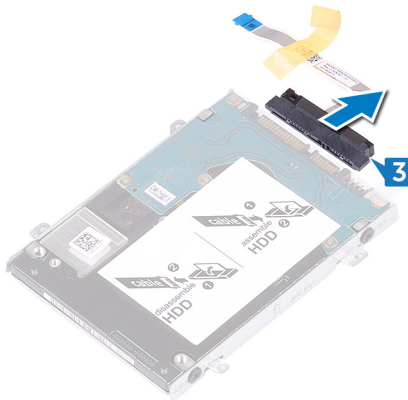
- 1 卸下將觸控墊固定至硬碟組件和鍵盤組件的四顆螺絲 (M2x3)。



- 2 將硬碟組件從手掌墊和鍵盤組件提起取出。

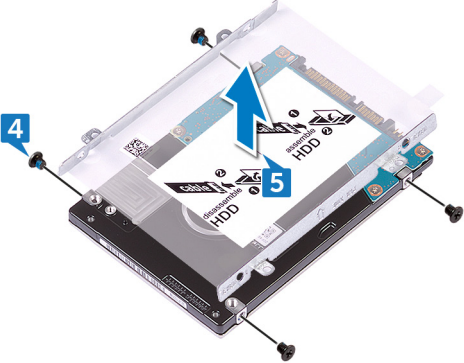


- 3 將內插器從硬碟組件拔下。




- 4 卸下將硬碟托架固定至硬碟的四顆螺絲 (M3x3)。


5 將硬碟托架從硬碟抬起取出。



# 裝回硬碟機

---

 **警告：** 拆裝電腦內部元件之前，請先閱讀電腦隨附的安全資訊，並按照**拆裝電腦內部元件之前**中的步驟進行。拆裝電腦內部元件之後，請按照**拆裝電腦內部元件之後**中的指示操作。如需更多更多有關安全性最佳實務的資訊，請參閱 Regulatory Compliance (法規遵循) 首頁 [www.dell.com/regulatory\\_compliance](http://www.dell.com/regulatory_compliance)。

 **警示：** 硬碟極易損壞，在處理硬碟時請務必小心。


## 程序

- 1 將硬碟托架上的螺絲孔對準硬碟上的螺絲孔。
- 2 裝回將硬碟托架固定至硬碟的四顆螺絲 (M3x3)。
- 3 將內插器連接至硬碟組件。
- 4 將硬碟組件上的螺絲孔對準手掌墊和鍵盤組件上的螺絲孔。
- 5 裝回將觸控墊固定至硬碟組件和鍵盤組件的四顆螺絲 (M2x3)。


## 後續必要作業

- 1 裝回**電池**。
- 2 裝回**基座護蓋**。

# 卸下散熱器

 警告：拆裝電腦內部元件之前，請先閱讀電腦隨附的安全資訊，並按照**拆裝電腦內部元件之前**中的步驟進行。拆裝電腦內部元件之後，請按照**拆裝電腦內部元件之後**中的指示操作。如需更多更多有關安全性最佳實務的資訊，請參閱 Regulatory Compliance (法規遵循) 首頁 [www.dell.com/regulatory\\_compliance](http://www.dell.com/regulatory_compliance)。

 警告：散熱器在正常作業時可能會很熱。讓散熱器有足夠的時間冷卻再觸碰它。

 警示：為確保處理器獲得最佳冷卻效果，請勿碰觸散熱器上的導熱區域。皮膚上的油脂會降低散熱膏的導熱能力。

## 事前準備作業

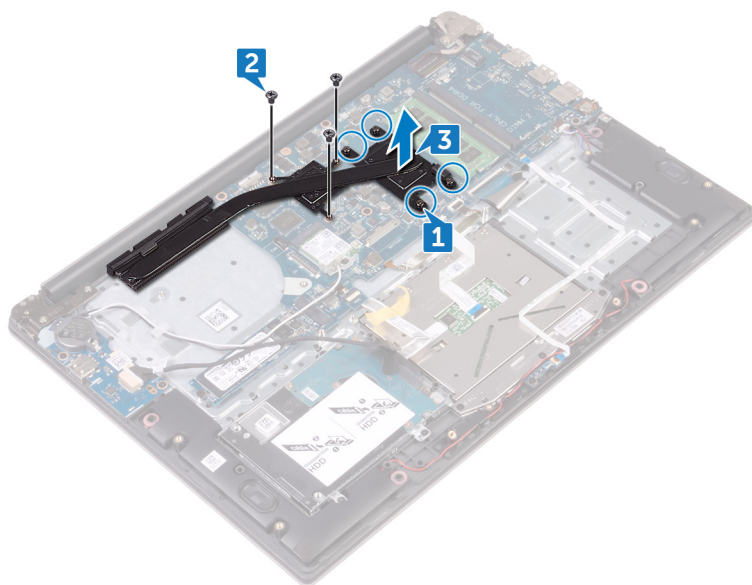
- 1 卸下**基座護蓋**。
- 2 卸下**電池**。

## 程序


- 1 按照 (散熱器指示的) 順序旋鬆將散熱器固定在主機板上的四顆緊固螺絲。
- 2 按照 (散熱器指示的) 順序卸下將散熱器固定在主機板上的三顆螺絲 (M2x3)。




**3** 將散熱器從主機板抬起取出。



# 裝回散熱器

 **警告：** 拆裝電腦內部元件之前，請先閱讀電腦隨附的安全資訊，並按照**拆裝電腦內部元件之前**中的步驟進行。拆裝電腦內部元件之後，請按照**拆裝電腦內部元件之後**中的指示操作。如需更多更多有關安全性最佳實務的資訊，請參閱 Regulatory Compliance (法規遵循) 首頁 [www.dell.com/regulatory\\_compliance](http://www.dell.com/regulatory_compliance)。

 **警告：** 散熱器未正確對齊可能會損壞主機板和處理器。

 **註：** 如果要將原來的主機板和風扇重新安裝在一起，則可以重新使用原來的散熱膏。如果要更換主機板或散熱器，則應使用套件隨附的導熱散熱片以確保導熱性。

## 程序

- 1 將散熱器上的螺絲孔與主機板上的螺絲孔對齊。
- 2 按照 (散熱器指示的) 順序裝回將散熱器組件固定在主機板上的三顆螺絲 (M2x3)。
- 3 按照 (散熱器指示) 順序鎖緊將散熱器固定在主機板上的四顆緊固螺絲。

## 後續必要作業

- 1 裝回**電池**。
- 2 裝回**基座護蓋**。



# 卸下無線網卡

---



警告：拆裝電腦內部元件之前，請先閱讀電腦隨附的安全資訊，並按照**拆裝電腦內部元件之前**中的步驟進行。拆裝電腦內部元件之後，請按照**拆裝電腦內部元件之後**中的指示操作。如需更多更多有關安全性最佳實務的資訊，請參閱 Regulatory Compliance (法規遵循) 首頁 [www.dell.com/regulatory\\_compliance](http://www.dell.com/regulatory_compliance)。

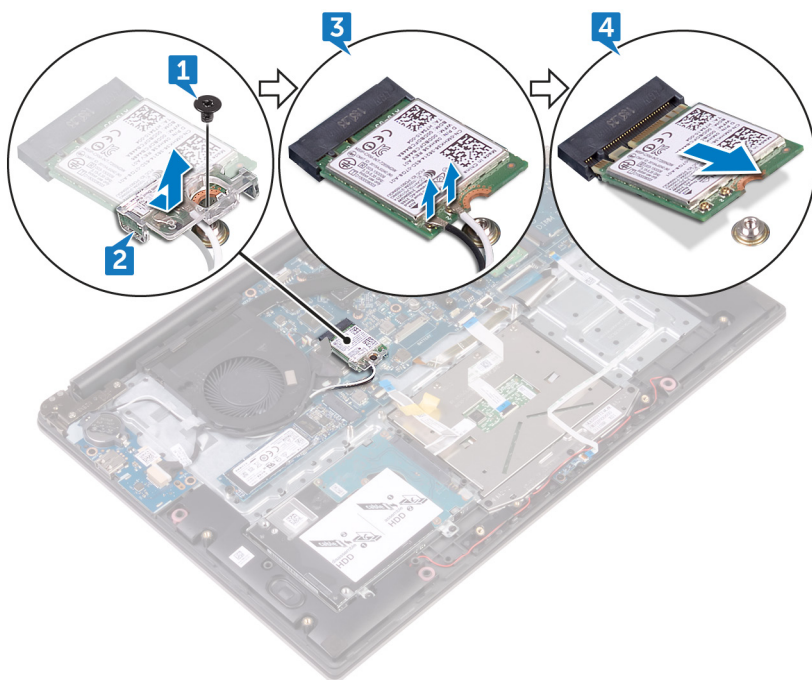
## 事前準備作業

- 1 卸下**基座護蓋**。
- 2 卸下**電池**。


## 程序

- 1 卸下將無線網卡托架固定至無線網卡和主機板的螺絲 (M2x3)。
- 2 自無線網卡托架卸下無線網卡。
- 3 從無線網卡拔下天線纜線。

4 將無線網卡從無線網卡插槽推出卸下。



# 裝回無線網卡

 **警告：**拆裝電腦內部元件之前，請先閱讀電腦隨附的安全資訊，並按照**拆裝電腦內部元件之前**中的步驟進行。拆裝電腦內部元件之後，請按照**拆裝電腦內部元件之後**中的指示操作。如需更多更多有關安全性最佳實務的資訊，請參閱 Regulatory Compliance (法規遵循) 首頁 [www.dell.com/regulatory\\_compliance](http://www.dell.com/regulatory_compliance)。

## 程序

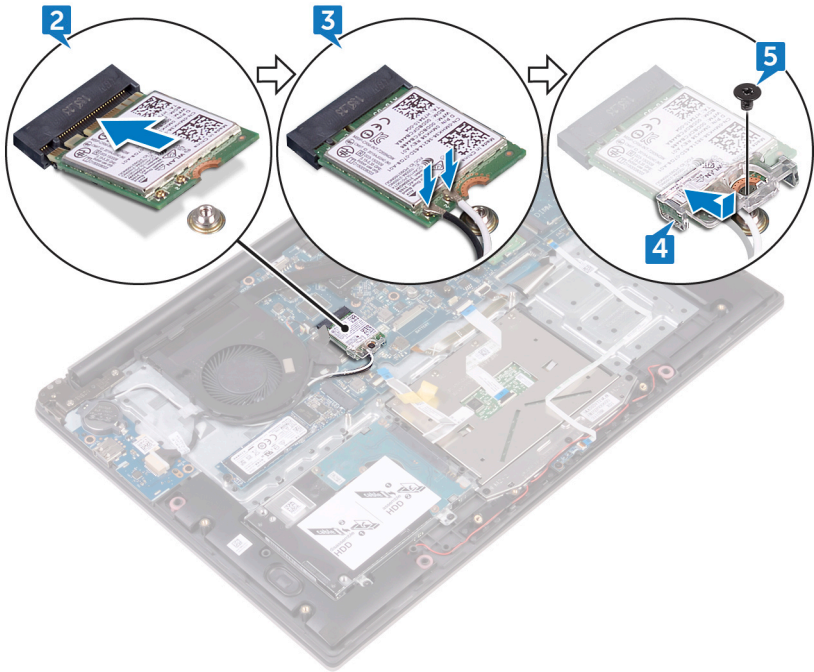
- 1 將無線網卡上的槽口對準無線網卡插槽上的彈片。
- 2 將無線網卡傾斜推入無線網卡插槽。
- 3 將天線纜線連接至無線網卡。

下表提供電腦所支援無線網卡的天線纜線顏色配置：

| 無線網卡上的連接器  | 天線纜線的顏色 |
|------------|---------|
| 主要 (白色三角形) | 白色      |
| 輔助 (黑色三角形) | 黑色      |

- 4 將無線網卡托架上的螺絲孔與無線網卡和主機板上的螺絲孔對齊。

- 5 向下按壓無線網卡的另一端，然後裝回將無線網卡托架固定在無線網卡和主機板上的螺絲。



## 後續必要作業

- 1 裝回電池。
- 2 裝回基座護蓋。



# 卸下顯示器組件

---



警告：拆裝電腦內部元件之前，請先閱讀電腦隨附的安全資訊，並按照[拆裝電腦內部元件之前](#)中的步驟進行。拆裝電腦內部元件之後，請按照[拆裝電腦內部元件之後](#)中的指示操作。如需更多更多有關安全性最佳實務的資訊，請參閱 Regulatory Compliance (法規遵循) 首頁 [www.dell.com/regulatory\\_compliance](http://www.dell.com/regulatory_compliance)。

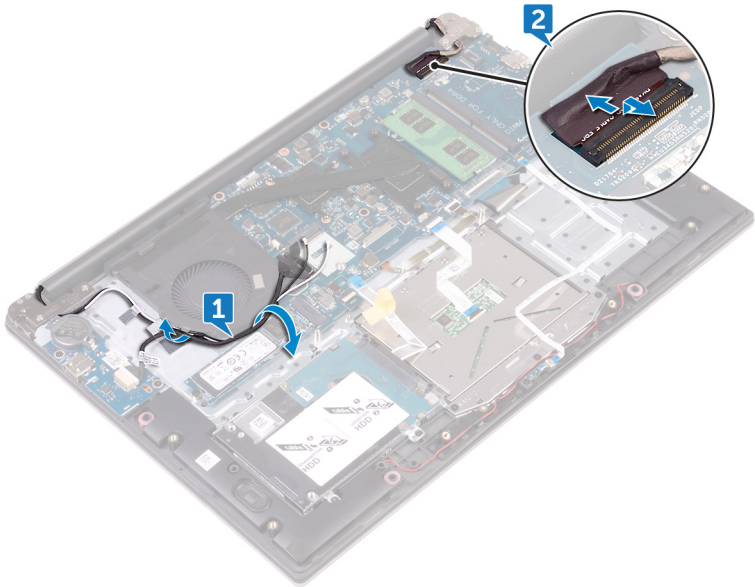
## 事前準備作業

- 1 卸下[基座護蓋](#)。
- 2 卸下[電池](#)。
- 3 卸下[無線網卡](#)。

## 程序

- 1 記下佈線方式，並將天線纜線從風扇上的固定導軌卸下。

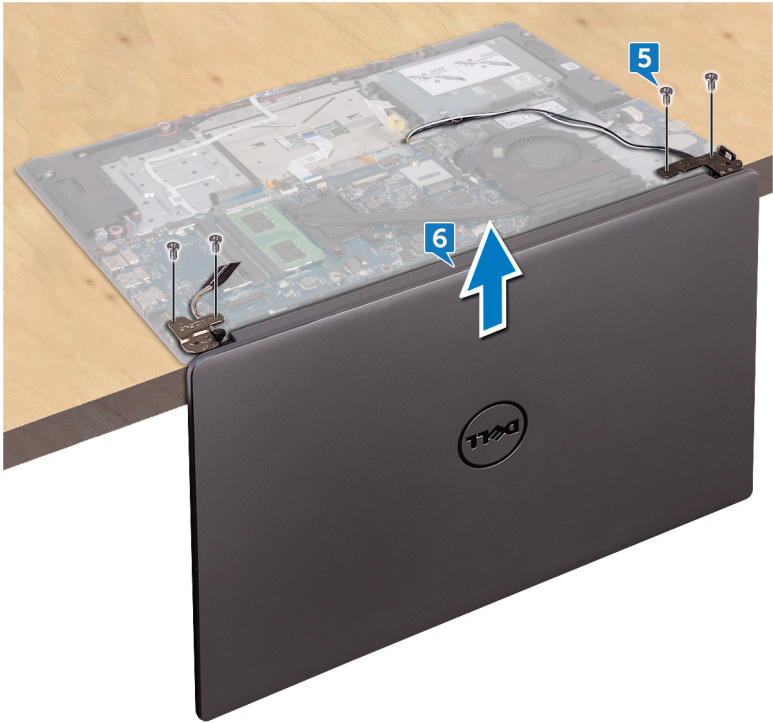
- 2 開啟門鎖，並從主機板上將顯示器纜線拔下。



- 3 打開顯示器至 90 度角。
- 4 將電腦置於桌緣，讓手掌墊和鍵盤組件位於桌上，同時顯示器組件延伸超過桌緣而顯示器鉸接面朝上。
- 5 卸下將顯示器鉸接固定至手掌墊和鍵盤組件的四顆螺絲 (M2.5x5)。



6 將顯示器組件從手掌墊和鍵盤組件抬起取出。





# 裝回顯示器組件



警告：拆裝電腦內部元件之前，請先閱讀電腦隨附的安全資訊，並按照**拆裝電腦內部元件之前**中的步驟進行。拆裝電腦內部元件之後，請按照**拆裝電腦內部元件之後**中的指示操作。如需更多更多有關安全性最佳實務的資訊，請參閱 Regulatory Compliance (法規遵循) 首頁 [www.dell.com/regulatory\\_compliance](http://www.dell.com/regulatory_compliance)。

## 程序

- 1 將手掌墊和鍵盤組件置於桌子邊緣，鍵盤面朝下。
- 2 將顯示器鉸接上的螺絲孔和手掌墊和鍵盤組件上的螺絲孔對齊。
- 3 裝回將顯示器組件固定至手掌墊和鍵盤組件的四顆螺絲 (M2.5x5)。
- 4 闔上顯示器並翻轉電腦。
- 5 將顯示器纜線推入主機板上的連接器，然後關閉門鎖以固定纜線。
- 6 將天線纜線穿過風扇上的固定導軌。

## 後續必要作業

- 1 裝回**無線網卡**。
- 2 裝回**電池**。
- 3 裝回**基座護蓋**。

# 卸下 I/O 板

---



警告：拆裝電腦內部元件之前，請先閱讀電腦隨附的安全資訊，並按照**拆裝電腦內部元件之前**中的步驟進行。拆裝電腦內部元件之後，請按照**拆裝電腦內部元件之後**中的指示操作。如需更多更多有關安全性最佳實務的資訊，請參閱 Regulatory Compliance (法規遵循) 首頁 [www.dell.com/regulatory\\_compliance](http://www.dell.com/regulatory_compliance)。

## 事前準備作業

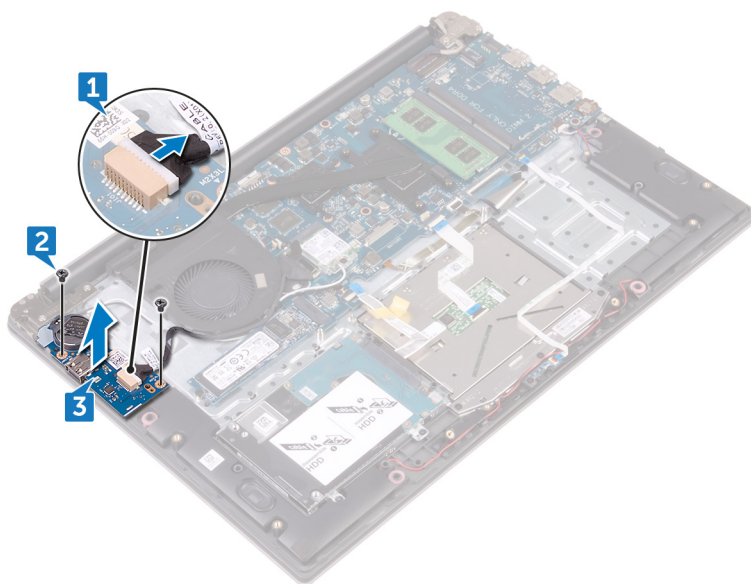
- 1 卸下**基座護蓋**。
- 2 卸下**電池**。

## 程序

- 1 從 I/O 板拔下 I/O 板纜線。
- 2 卸下將 I/O 板固定至手掌墊和鍵盤組件的兩顆螺絲 (M2x3)。



3 將 I/O 板從手掌墊和鍵盤組件抬起取出。



# 裝回 I/O 板

---



警告：拆裝電腦內部元件之前，請先閱讀電腦隨附的安全資訊，並按照拆裝電腦內部元件之前中的步驟進行。拆裝電腦內部元件之後，請按照拆裝電腦內部元件之後中的指示操作。如需更多更多有關安全性最佳實務的資訊，請參閱 Regulatory Compliance (法規遵循) 首頁 [www.dell.com/regulatory\\_compliance](http://www.dell.com/regulatory_compliance)。

## 程序

- 1 將 I/O 板上的螺絲孔和手掌墊和鍵盤組件上的螺絲孔對齊。
- 2 裝回將 I/O 板固定至手掌墊和鍵盤組件的兩顆螺絲 (M2x3)。
- 3 將 I/O 板纜線連接至 I/O 板。

## 後續必要作業

- 1 裝回電池。
- 2 裝回基座護蓋。



# 卸下記憶體模組

---



警告：拆裝電腦內部元件之前，請先閱讀電腦隨附的安全資訊，並按照[拆裝電腦內部元件之前](#)中的步驟進行。拆裝電腦內部元件之後，請按照[拆裝電腦內部元件之後](#)中的指示操作。如需更多更多有關安全性最佳實務的資訊，請參閱 Regulatory Compliance (法規遵循) 首頁 [www.dell.com/regulatory\\_compliance](http://www.dell.com/regulatory_compliance)。

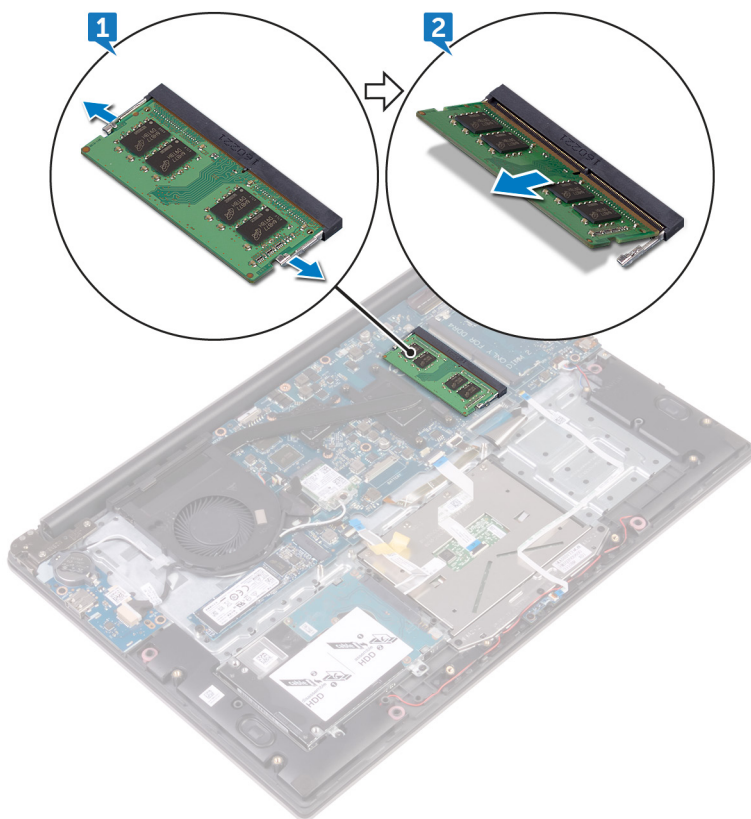
## 事前準備作業

- 1 卸下[基座護蓋](#)。
- 2 卸下[電池](#)。

## 程序

- 1 用指尖小心地將記憶體模組插槽每端的固定夾分開，直至記憶體模組彈起。

2 從記憶體模組插槽卸下記憶體模組。



# 裝回記憶體模組

---



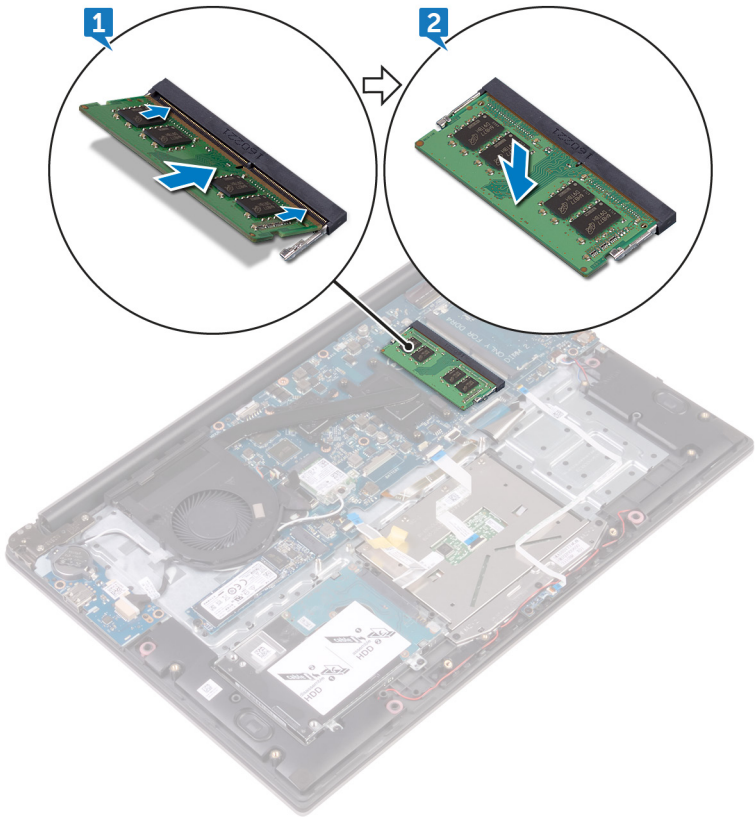
警告：拆裝電腦內部元件之前，請先閱讀電腦隨附的安全資訊，並按照拆裝電腦內部元件之前中的步驟進行。拆裝電腦內部元件之後，請按照拆裝電腦內部元件之後中的指示操作。如需更多更多有關安全性最佳實務的資訊，請參閱 Regulatory Compliance (法規遵循) 首頁 [www.dell.com/regulatory\\_compliance](http://www.dell.com/regulatory_compliance)。

## 程序

- 1 將記憶體模組上的槽口對準記憶體模組插槽上的彈片。

- 2 將記憶體模組傾斜推入插槽，並向下按壓記憶體模組，直至其卡入到位。

 註：如果未聽到卡嗒聲，請卸下記憶體模組並重新安裝它。



## 後續必要作業

- 1 裝回電池。
- 2 裝回基座護蓋。



# 卸下喇叭

---



警告：拆裝電腦內部元件之前，請先閱讀電腦隨附的安全資訊，並按照[拆裝電腦內部元件之前](#)中的步驟進行。拆裝電腦內部元件之後，請按照[拆裝電腦內部元件之後](#)中的指示操作。如需更多更多有關安全性最佳實務的資訊，請參閱 Regulatory Compliance (法規遵循) 首頁 [www.dell.com/regulatory\\_compliance](http://www.dell.com/regulatory_compliance)。

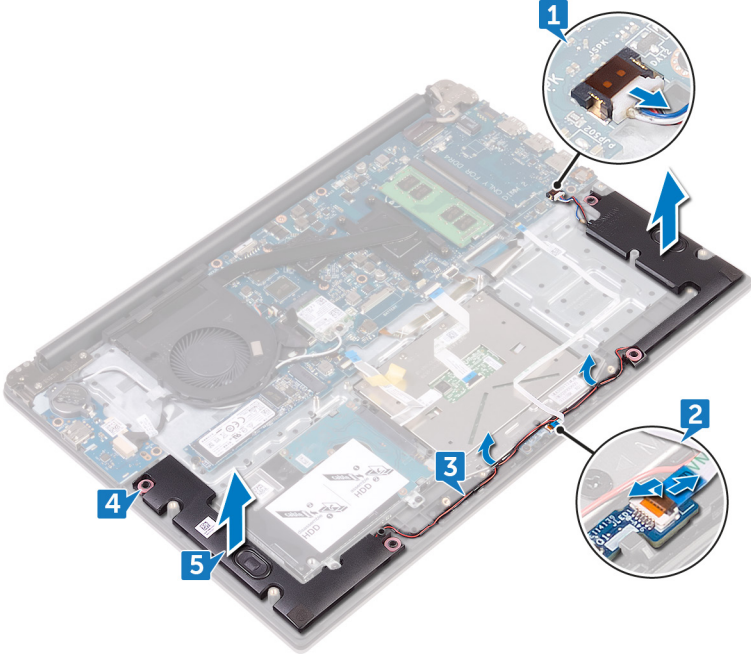
## 事前準備作業

- 1 卸下[基座護蓋](#)。
- 2 卸下[電池](#)。

## 程序

- 1 從主機板上拔下喇叭纜線。
- 2 開啟門鎖，並從狀態指示燈板上拔下狀態指示燈板纜線。
- 3 將喇叭纜線從手掌墊和鍵盤組件上的固定導軌卸下。
- 4 將喇叭抬起之前，請先記下橡膠扣眼的位置。

5 將喇叭從對齊導柱卸下，然後抬起喇叭，使其脫離手掌墊和鍵盤組件。



# 裝回喇叭



警告：拆裝電腦內部元件之前，請先閱讀電腦隨附的安全資訊，並按照**拆裝電腦內部元件之前**中的步驟進行。拆裝電腦內部元件之後，請按照**拆裝電腦內部元件之後**中的指示操作。如需更多更多有關安全性最佳實務的資訊，請參閱 Regulatory Compliance (法規遵循) 首頁 [www.dell.com/regulatory\\_compliance](http://www.dell.com/regulatory_compliance)。

## 程序



註：裝回喇叭時，橡膠扣眼可能會被推出。將喇叭置於手掌墊和鍵盤組件上後，確定橡膠扣眼已在其定位。

- 1 使用對齊導柱，將喇叭對準並放置於手掌墊和鍵盤組件上。
- 2 將喇叭纜線穿過手掌墊和鍵盤組件上的固定導軌。
- 3 將鍵盤纜線推入狀態指示燈板上的連接器，並關閉門鎖以固定纜線。
- 4 將喇叭纜線連接至主機板。

## 後續必要作業

- 1 裝回**電池**。
- 2 裝回**基座護蓋**。

# 卸下狀態指示燈板

---



警告：拆裝電腦內部元件之前，請先閱讀電腦隨附的安全資訊，並按照[拆裝電腦內部元件之前](#)中的步驟進行。拆裝電腦內部元件之後，請按照[拆裝電腦內部元件之後](#)中的指示操作。如需更多更多有關安全性最佳實務的資訊，請參閱 Regulatory Compliance (法規遵循) 首頁 [www.dell.com/regulatory\\_compliance](http://www.dell.com/regulatory_compliance)。

## 事前準備作業

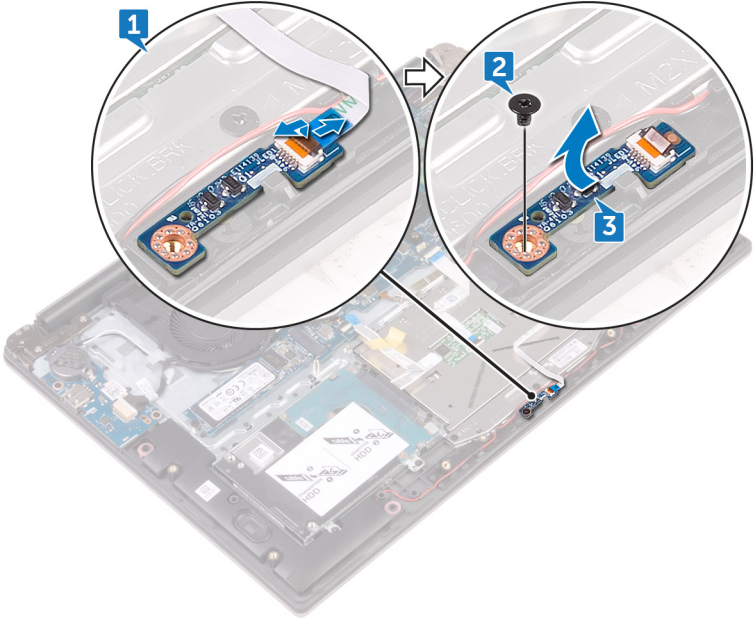
- 1 卸下[基座護蓋](#)。
- 2 卸下[電池](#)。

## 程序

- 1 開啟門鎖，並從狀態指示燈板上拔下狀態指示燈板纜線。
- 2 卸下將狀態指示燈板固定至手掌墊和鍵盤組件的螺絲 (M2x3)。



3 將狀態指示燈板從手掌墊和鍵盤組件提起取出。



# 裝回狀態指示燈板



警告：拆裝電腦內部元件之前，請先閱讀電腦隨附的安全資訊，並按照拆裝電腦內部元件之前中的步驟進行。拆裝電腦內部元件之後，請按照拆裝電腦內部元件之後中的指示操作。如需更多更多有關安全性最佳實務的資訊，請參閱 Regulatory Compliance (法規遵循) 首頁 [www.dell.com/regulatory\\_compliance](http://www.dell.com/regulatory_compliance)。

## 程序

- 1 將狀態指示燈板上的螺絲孔和手掌墊和鍵盤組件上的螺絲孔對齊。
- 2 裝回將狀態指示燈板固定至手掌墊和鍵盤組件的螺絲 (M2x3)。
- 3 將鍵盤纜線推入狀態指示燈板上的連接器，並關閉門鎖以固定纜線。

## 後續必要作業

- 1 裝回電池。
- 2 裝回基座護蓋。



# 卸下固態硬碟



警告：拆裝電腦內部元件之前，請先閱讀電腦隨附的安全資訊，並按照**拆裝電腦內部元件之前**中的步驟進行。拆裝電腦內部元件之後，請按照**拆裝電腦內部元件之後**中的指示操作。如需更多更多有關安全性最佳實務的資訊，請參閱 Regulatory Compliance (法規遵循) 首頁 [www.dell.com/regulatory\\_compliance](http://www.dell.com/regulatory_compliance)。



警告：固態硬碟極易損壞，在處理固態硬碟時請務必小心。



警告：為避免遺失資料，請勿在電腦處於睡眠狀態或開機時卸下固態硬碟。

## 事前準備作業

- 1 卸下**基座護蓋**。
- 2 卸下**電池**。

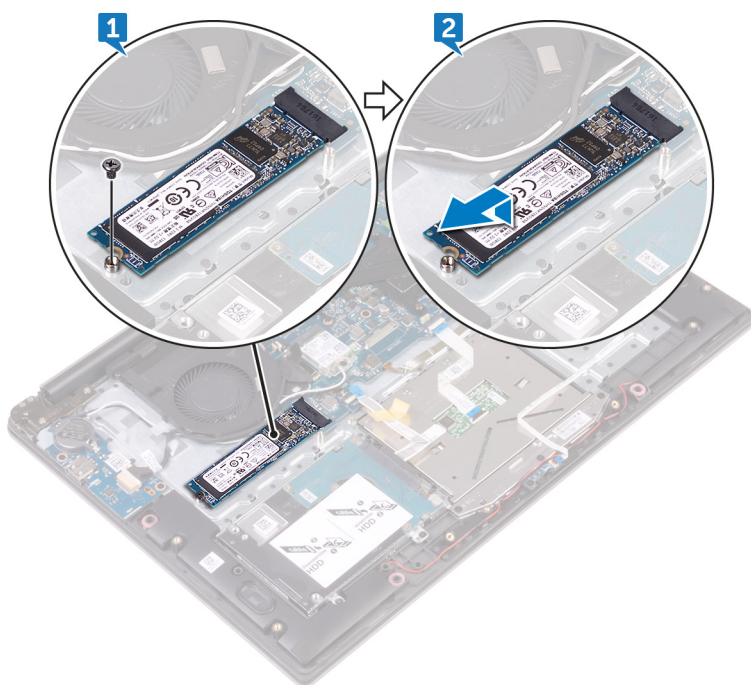
## 程序



註：卸下固態硬碟托架 (如有)。


- 1 卸下將固態硬碟固定至手掌墊和鍵盤組件的螺絲 (M3x3)。


2 推動固態硬碟，將其從固態硬碟插槽卸下。



# 裝回固態硬碟

---

 警告：拆裝電腦內部元件之前，請先閱讀電腦隨附的安全資訊，並按照**拆裝電腦內部元件之前**中的步驟進行。拆裝電腦內部元件之後，請按照**拆裝電腦內部元件之後**中的指示操作。如需更多更多有關安全性最佳實務的資訊，請參閱 Regulatory Compliance (法規遵循) 首頁 [www.dell.com/regulatory\\_compliance](http://www.dell.com/regulatory_compliance)。

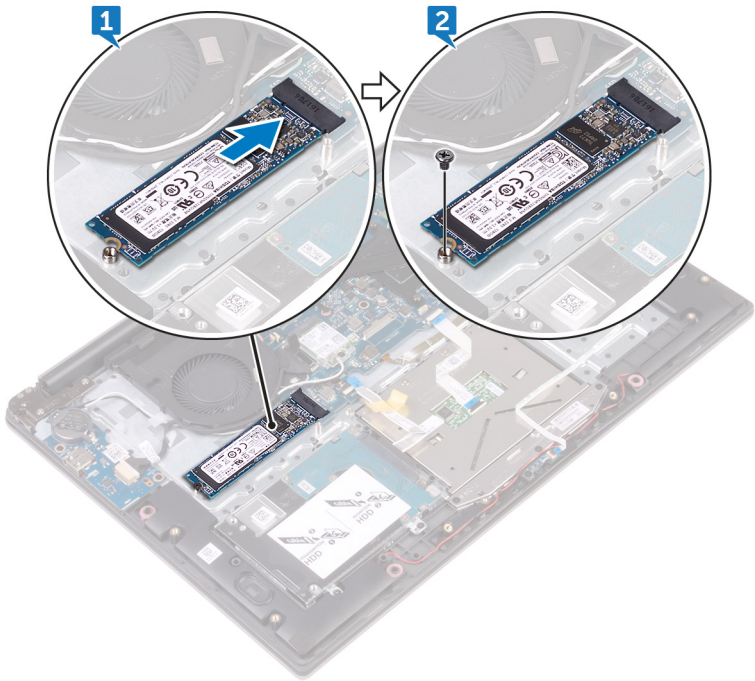
 警告：固態硬碟極易損壞，在處理固態硬碟時請務必小心。

## 程序

- 1 將固態硬碟穩穩地以某種角度滑入固態硬碟插槽，然後輕壓固態硬碟，直至其卡入到位。

 註：請確定固態硬碟已穩固安插。

- 2 裝回將固態硬碟固定至手掌墊和鍵盤組件的螺絲 (M3x3)。



 註：將固態硬碟托架上的螺絲孔與固態硬碟上的螺絲孔 (如有) 對齊。

## 後續必要作業

- 1 裝回電池。
- 2 裝回基座護蓋。

# 卸下觸控墊

---



警告：拆裝電腦內部元件之前，請先閱讀電腦隨附的安全資訊，並按照[拆裝電腦內部元件之前](#)中的步驟進行。拆裝電腦內部元件之後，請按照[拆裝電腦內部元件之後](#)中的指示操作。如需更多更多有關安全性最佳實務的資訊，請參閱 Regulatory Compliance (法規遵循) 首頁 [www.dell.com/regulatory\\_compliance](http://www.dell.com/regulatory_compliance)。

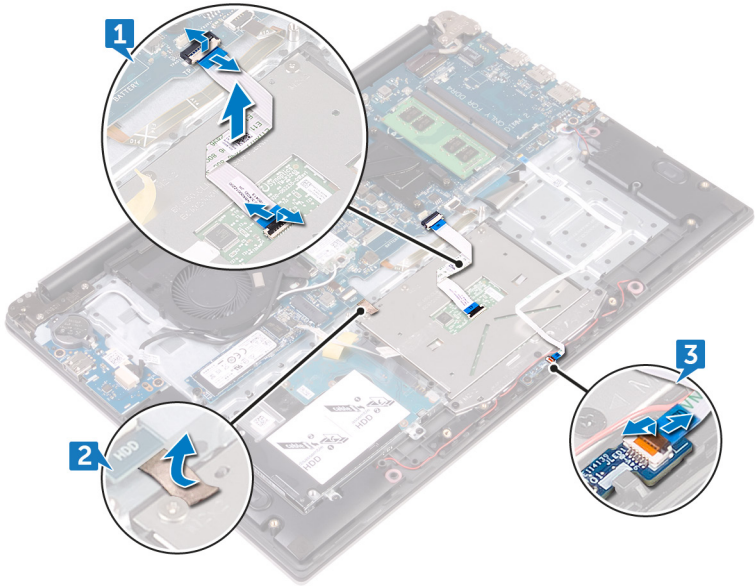
## 事前準備作業

- 1 卸下[基座護蓋](#)。
- 2 卸下[電池](#)。

## 程序

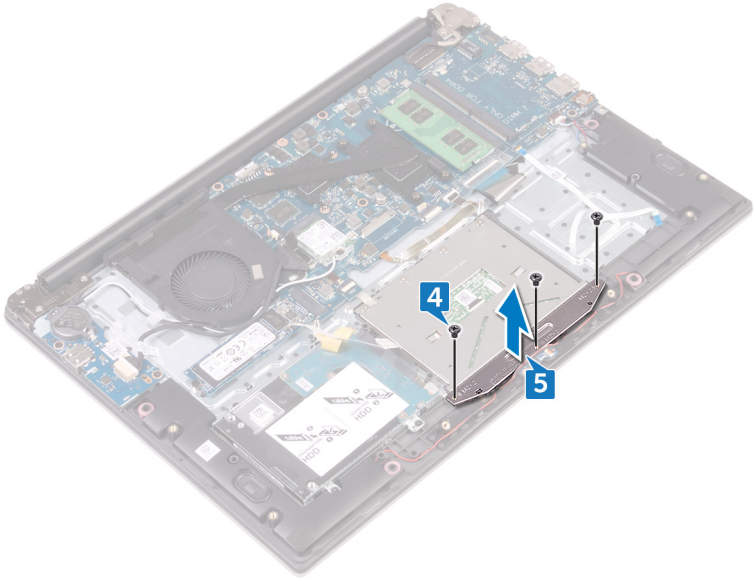
- 1 打開門鎖，然後從觸控墊和主機板拔下觸控墊纜線。
- 2 撕下將觸控墊固定至手掌墊和鍵盤組件的膠帶。

- 3 開啟門鎖，並從狀態指示燈板上拔下狀態指示燈板纜線。



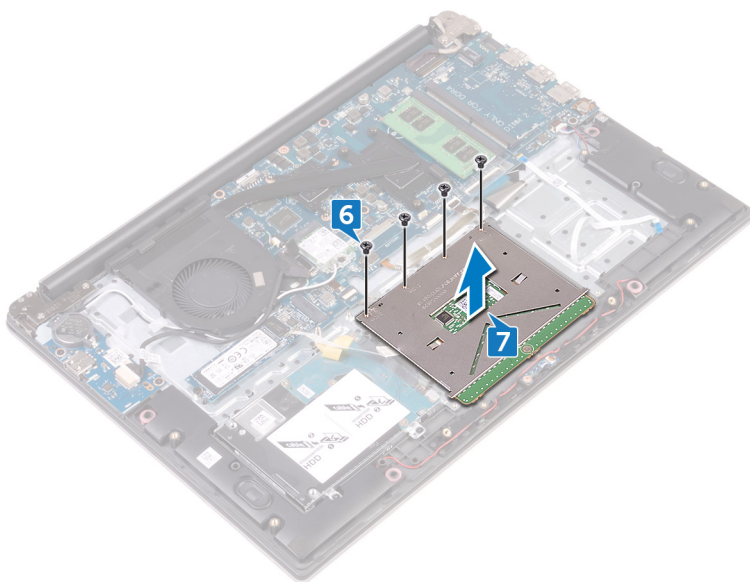
- 4 卸下將觸控墊托架固定至手掌墊和鍵盤組件的三顆螺絲 (M2x3)。

- 5 將觸控墊托架從手掌墊和鍵盤組件提起取出。



- 6 卸下將觸控墊固定至觸控墊和鍵盤組件的四顆螺絲 (M2x2)。

7 將觸控墊從手掌墊和鍵盤組件提起取出。



# 裝回觸控墊



**警告：**拆裝電腦內部元件之前，請先閱讀電腦隨附的安全資訊，並按照**拆裝電腦內部元件之前**中的步驟進行。拆裝電腦內部元件之後，請按照**拆裝電腦內部元件之後**中的指示操作。如需更多更多有關安全性最佳實務的資訊，請參閱 Regulatory Compliance (法規遵循) 首頁 [www.dell.com/regulatory\\_compliance](http://www.dell.com/regulatory_compliance)。

## 程序

- 1 將觸控墊上的螺絲孔和手掌墊和鍵盤組件上的螺絲孔對齊。
- 2 裝回將觸控墊固定至觸控墊和鍵盤組件的四顆螺絲 (M2x2)。
- 3 將觸控墊托架上的螺絲孔和手掌墊和鍵盤組件上的螺絲孔對齊。
- 4 裝回將觸控墊托架固定至手掌墊和鍵盤組件的三顆螺絲 (M2x3)。
- 5 將鍵盤纜線推入主機板上的連接器，並關閉門鎖以固定纜線。
- 6 貼上將觸控墊固定至手掌墊和鍵盤組件的膠帶。
- 7 將觸控墊纜線的兩端分別推入觸控墊組件和主機板上的連接器，然後壓下門鎖以固定纜線。

## 後續必要作業

- 1 裝回**電池**。
- 2 裝回**基座護蓋**。

# 卸下主機板



**警告：**拆裝電腦內部元件之前，請先閱讀電腦隨附的安全資訊，並按照**拆裝電腦內部元件之前**中的步驟進行。拆裝電腦內部元件之後，請按照**拆裝電腦內部元件之後**中的指示操作。如需更多更多有關安全性最佳實務的資訊，請參閱 Regulatory Compliance (法規遵循) 首頁 [www.dell.com/regulatory\\_compliance](http://www.dell.com/regulatory_compliance)。



**註：**電腦的服務標籤位於主機板上。在更換主機板後，您必須在 BIOS 設定程式中輸入服務標籤。



**註：**更換主機板會移除您使用 BIOS 設定程式對 BIOS 所做的變更。在更換主機板後您必須再次進行適當的變更。



**註：**將纜線從主機板拔下之前，請先記下連接器的位置，以便在更換主機板後，可以將它們連接回正確位置。

## 事前準備作業

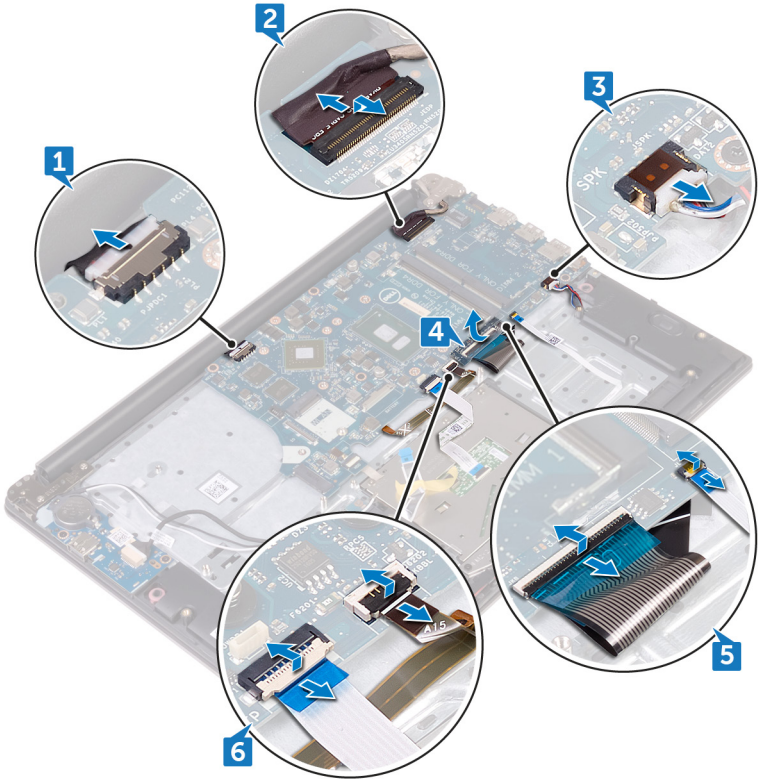
- 1 卸下**底座護蓋**。
- 2 卸下**電池**。
- 3 卸下**記憶體模組**。
- 4 卸下**無線網卡**。
- 5 卸下**風扇**。
- 6 卸下**散熱器**。
- 7 卸下**固態硬碟**。
- 8 按照「[卸下硬碟](#)」中程序的步驟 1 至步驟 2 操作。

## 程序

- 1 從主機板拔下電源變壓器連接埠纜線。
- 2 開啟門鎖，並從主機板上將顯示器纜線拔下。
- 3 從主機板上拔下喇叭纜線。
- 4 撕下將鍵盤纜線固定至主機板的膠帶。
- 5 開啟門鎖，並從主機板拔下鍵盤纜線和狀態指示燈板纜線。

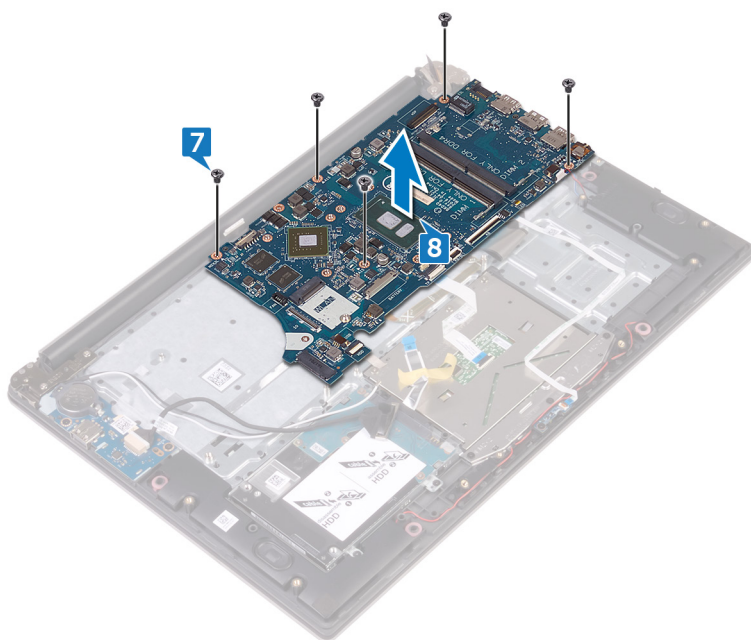


6 開啟門鎖並從主機板拔下觸控墊纜線和鍵盤背光纜線。





7 卸下將主機板固定至手掌墊和鍵盤組件的五顆螺絲 (M2x3)。

8 將主機板從手掌墊和鍵盤組件抬起取出。




# 裝回主機板

 **警告：**拆裝電腦內部元件之前，請先閱讀電腦隨附的安全資訊，並按照**拆裝電腦內部元件之前**中的步驟進行。拆裝電腦內部元件之後，請按照**拆裝電腦內部元件之後**中的指示操作。如需更多更多有關安全性最佳實務的資訊，請參閱 Regulatory Compliance (法規遵循) 首頁 [www.dell.com/regulatory\\_compliance](http://www.dell.com/regulatory_compliance)。

 **註：**電腦的服務標籤位於主機板上。在更換主機板後，您必須在 BIOS 設定程式中輸入服務標籤。

 **註：**更換主機板會移除您使用 BIOS 設定程式對 BIOS 所做的變更。在更換主機板後您必須再次進行適當的變更。

## 程序

 **警告：**為避免損壞主機板，請確定其下方無任何纜線。

- 1 將主機板上的螺絲孔和手掌墊和鍵盤組件上的螺絲孔對齊。
- 2 裝回將主機板固定至手掌墊和鍵盤組件的五螺絲 (M2x3)。
- 3 將觸控墊纜線和鍵盤背光纜線推入主機板上的連接器，並向下按壓門鎖以固定纜線。
- 4 將鍵盤纜線和狀態指示燈板纜線推入主機板上的連接器，並壓下門鎖以固定纜線。
- 5 貼上將鍵盤板纜線固定至主機板的膠帶。
- 6 將喇叭纜線連接至主機板。
- 7 將顯示器纜線推入主機板上的連接器，然後關閉門鎖以固定纜線。
- 8 將電源變壓器連接埠纜線連接至主機板。

## 後續必要作業

- 1 按照「裝回**硬碟**」中程序的步驟 4 至步驟 5 操作。
- 2 裝回**固態硬碟**。
- 3 裝回**散熱器**。

- 4 裝回風扇。
- 5 裝回無線網卡。
- 6 裝回記憶體模組。
- 7 裝回電池。
- 8 裝回基座護蓋。



# 卸下電源變壓器連接埠



警告：拆裝電腦內部元件之前，請先閱讀電腦隨附的安全資訊，並按照[拆裝電腦內部元件之前](#)中的步驟進行。拆裝電腦內部元件之後，請按照[拆裝電腦內部元件之後](#)中的指示操作。如需更多更多有關安全性最佳實務的資訊，請參閱 Regulatory Compliance (法規遵循) 首頁 [www.dell.com/regulatory\\_compliance](http://www.dell.com/regulatory_compliance)。

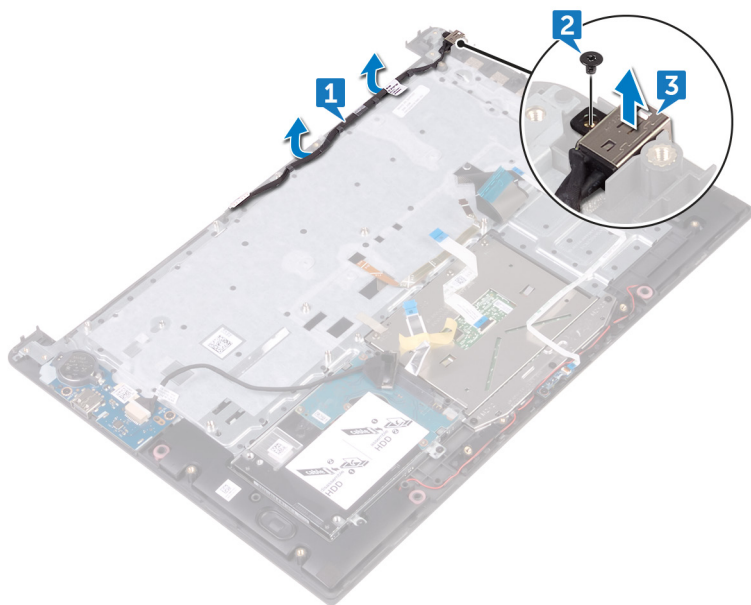
## 事前準備作業

- 1 卸下[基座護蓋](#)。
- 2 卸下[電池](#)。
- 3 卸下[記憶體模組](#)。
- 4 卸下[無線網卡](#)。
- 5 卸下[風扇](#)。
- 6 卸下[散熱器](#)。
- 7 卸下[固態硬碟](#)。
- 8 按照「[卸下硬碟](#)」中程序的步驟 1 至步驟 2 操作。
- 9 卸下[主機板](#)。
- 10 卸下[顯示器組件](#)。

## 程序

- 1 注意電源變壓器連接埠纜線的佈線方式並將之從手掌墊組件和鍵盤組件上的固定導軌卸下。
- 2 卸下將電源變壓器連接埠固定至手掌墊和鍵盤組件的螺絲 (M2x3)。

**3** 將電源變壓器連接埠從手掌墊和鍵盤組件提起取出。



# 裝回電源變壓器連接埠



警告：拆裝電腦內部元件之前，請先閱讀電腦隨附的安全資訊，並按照拆裝電腦內部元件之前中的步驟進行。拆裝電腦內部元件之後，請按照拆裝電腦內部元件之後中的指示操作。如需更多更多有關安全性最佳實務的資訊，請參閱 Regulatory Compliance (法規遵循) 首頁 [www.dell.com/regulatory\\_compliance](http://www.dell.com/regulatory_compliance)。

## 程序

- 1 將電源變壓器連接埠上的螺絲孔和手掌墊和鍵盤組件上的螺絲孔對齊，並將之卡入到位。
- 2 裝回將電源變壓器連接埠固定至手掌墊和鍵盤組件的 (M2x3) 螺絲。
- 3 將電源變壓器連接埠纜線穿過手掌墊組件和鍵盤組件上的固定導軌。

## 後續必要作業

- 1 裝回顯示器組件。
- 2 裝回主機板。
- 3 按照「裝回硬碟」中程序的步驟 4 至步驟 5 操作。
- 4 裝回固態硬碟。
- 5 裝回散熱器。
- 6 裝回風扇。
- 7 裝回無線網卡。
- 8 裝回記憶體模組。
- 9 裝回電池。
- 10 裝回底座護蓋。

# 卸下手掌墊和鍵盤組件



警告：拆裝電腦內部元件之前，請先閱讀電腦隨附的安全資訊，並按照拆裝電腦內部元件之前中的步驟進行。拆裝電腦內部元件之後，請按照拆裝電腦內部元件之後中的指示操作。如需更多更多有關安全性最佳實務的資訊，請參閱 Regulatory Compliance (法規遵循) 首頁 [www.dell.com/regulatory\\_compliance](http://www.dell.com/regulatory_compliance)。

## 程序

- 1 卸下基座護蓋。
- 2 卸下電池。
- 3 卸下幣式電池。
- 4 卸下記憶體模組。
- 5 按照「卸下硬碟」中程序的步驟 1 至步驟 2 操作。
- 6 卸下無線網卡。
- 7 卸下風扇。
- 8 卸下散熱器。
- 9 卸下觸控墊。
- 10 卸下 I/O 板。
- 11 卸下喇叭。
- 12 卸下狀態指示燈板。
- 13 卸下固態硬碟。
- 14 卸下顯示器組件。
- 15 卸下主機板。
- 16 卸下電源變壓器連接埠。



## 程序

在執行事前準備作業中的步驟後，就剩下手掌墊和鍵盤組件需要處理。



# 裝回手掌墊和鍵盤組件



警告：拆裝電腦內部元件之前，請先閱讀電腦隨附的安全資訊，並按照[拆裝電腦內部元件之前](#)中的步驟進行。拆裝電腦內部元件之後，請按照[拆裝電腦內部元件之後](#)中的指示操作。如需更多更多有關安全性最佳實務的資訊，請參閱 Regulatory Compliance (法規遵循) 首頁 [www.dell.com/regulatory\\_compliance](http://www.dell.com/regulatory_compliance)。

## 程序

將手掌墊和鍵盤組件置於乾淨平坦的表面上。

## 後續必要作業

- 1 裝回[電源變壓器連接埠](#)。
- 2 裝回[主機板](#)。
- 3 裝回[顯示器組件](#)。
- 4 裝回[固態硬碟](#)。
- 5 裝回[狀態指示燈板](#)。
- 6 裝回[喇叭](#)。
- 7 裝回 [I/O 板](#)。
- 8 裝回[觸控墊](#)。
- 9 裝回[散熱器](#)。
- 10 裝回[風扇](#)。
- 11 裝回[無線網卡](#)。
- 12 按照「裝回[硬碟](#)」中程序的步驟 4 至步驟 5 操作。
- 13 裝回[記憶體模組](#)。
- 14 裝回[幣式電池](#)
- 15 裝回[電池](#)。
- 16 裝回[基座護蓋](#)。



# 更新 BIOS

---

當有可用更新或更換主機板時，可能需要更新 BIOS。若要更新 BIOS：

- 1 開啟您的電腦。
- 2 請前往 [www.dell.com/support](http://www.dell.com/support)。
- 3 按一下 **Product support (產品支援)**，輸入您電腦的服務標籤，然後按一下 **Submit (提交)**。
  -  註：如果您沒有服務標籤，請使用自動偵測功能或手動瀏覽您的電腦型號。
- 4 按一下 **Drivers & downloads (驅動程式與下載)** → **Find it myself (自行尋找)**。
- 5 選擇您的電腦上安裝的作業系統。
- 6 向下捲動頁面，並展開 **BIOS**。
- 7 按一下 **Download (下載)**以下載您電腦最新版本的 BIOS。
- 8 下載完成後，導覽至儲存 BIOS 更新檔的資料夾。
- 9 連接兩下 BIOS 更新檔案圖示，然後依照畫面上的指示進行。

# 診斷

**電源及電池狀態指示燈/硬碟活動指示燈：**表示電池電量狀態或硬碟活動。

 **註：**按下 Fn+H 即可在電源和電池狀態指示燈和硬碟活動指示燈之間切換。

## 硬碟活動指示燈

當電腦從硬碟讀取或寫入時亮起。

## 電源及電池狀態指示燈

指出電源和電池電量狀態。

**白色指示燈穩定亮起** - 電源變壓器已連接而且電池電量超過 5%。

**琥珀色** - 電腦使用電池電源，而且電池電量低於 5%。

## 熄滅

- 已連接電源變壓器且電池已充飽電。
- 電腦正在使用電池電源，而且電池電量超過 5%。
- 電腦處於睡眠狀態、休眠或關機。

電源和電池狀態指示燈閃爍琥珀色燈且發出嗶聲表示故障。

舉例來說，電源和電池狀態指示燈閃爍琥珀色燈兩次，隨後暫停，接著閃爍白色燈三次，接著暫停。這種閃爍 2 次琥珀燈、3 次白色燈的顯示方式表示偵測不到任何記憶體或 RAM，會持續直到電腦關閉。

下表顯示了不同的指示燈顯示方式，各模式的意義，以及建議的解決方案。

| 指示燈顯示方式 | 問題說明                                 |
|---------|--------------------------------------|
| 2,1     | CPU 故障                               |
| 2,2     | 主機板：BIOS 及 ROM 故障                    |
| 2,3     | 未偵測到記憶體或 RAM                         |
| 2,4     | 記憶體或 RAM 故障                          |
| 2,5     | Invalid Memory Installed (已安裝無效的記憶體) |
| 2,6     | 主機板或晶片組錯誤                            |
| 2,7     | LCD 故障                               |



| 指示燈顯示方式 | 問題說明          |
|---------|---------------|
| 3,1     | CMOS 電池故障     |
| 3,2     | PCI 或影像卡或晶片故障 |
| 3,3     | 未找到恢復影像       |
| 3,4     | 找到恢復影像，但無效    |

如果電腦在啟動時顯示器無法顯示錯誤或問題，您的電腦會發出一連串的嗶聲。以下嗶聲代碼可協助使用者針對其電腦的問題進行故障排除。

**攝影機狀態指示燈：**表示攝影機使用中。

- 白色指示燈穩定亮起 - 攝影機使用中。
- 熄滅 - 攝影機未在使用中。

**大寫鎖定狀態指示燈：**表示 Caps Lock 為啟用或停用。

- 白色指示燈穩定亮起 - Caps Lock 已啟用。
- 熄滅 - Caps Lock 已停用。

# 獲得幫助和聯絡 Dell 公司

## 自助資源

您可以透過下列自助資源取得 Dell 產品和服務的資訊和協助。

表 1. 自助資源

有關 Dell 產品和服務的資訊

[www.dell.com](http://www.dell.com)

DELL 說明和支援應用程式



存取說明

在 Windows 搜尋，輸入 Help and Support，然後按下 Enter 鍵。

作業系統的線上說明

[www.dell.com/support/windows](http://www.dell.com/support/windows)

[www.dell.com/support/linux](http://www.dell.com/support/linux)

故障排除資訊、使用手冊、設定指示、產品規格、技術說明部落格、驅動程式、軟體更新等資源

[www.dell.com/support](http://www.dell.com/support)

Dell 知識庫的文章為您解答各種不同的電腦疑問。

- 1 請前往 [www.dell.com/support](http://www.dell.com/support)。
- 2 輸入主旨或關鍵字 **Search (搜尋)** 方塊。
- 3 按一下 **Search (搜尋)** 以擷取相關文章。

學習並瞭解下列關於產品的資訊：

- 產品規格
- 作業系統
- 安裝和使用您的產品
- 資料備份
- 故障排除和診斷
- 原廠和系統修復
- BIOS 資訊

請前往 [www.dell.com/support/manuals](http://www.dell.com/support/manuals) 參閱 *Me and My Dell (我和我的 Dell)*。

若要在 *Me and My Dell (我和我的 Dell)* 中找到與您產品相關的資訊，請透過以下步驟確認產品：

- 選擇 **Detect Product (偵測產品)**。
- 在 **View Products (檢視產品)** 下的下拉式選單中找到您的產品。



- 在搜尋列內輸入 **Service Tag number (服務標籤號碼)**或 **Product ID (產品 ID)**。

## 與 Dell 公司聯絡

若因銷售、技術支援或客戶服務問題要聯絡 Dell 公司，請參閱 [www.dell.com/contactdell](http://www.dell.com/contactdell)。



註：服務的提供因國家/地區和產品而異，某些服務可能在您所在國家/地區並未提供。



註：如果無法連線網際網路，則可以在購買發票、包裝單、帳單或 Dell 產品目錄中找到聯絡資訊。